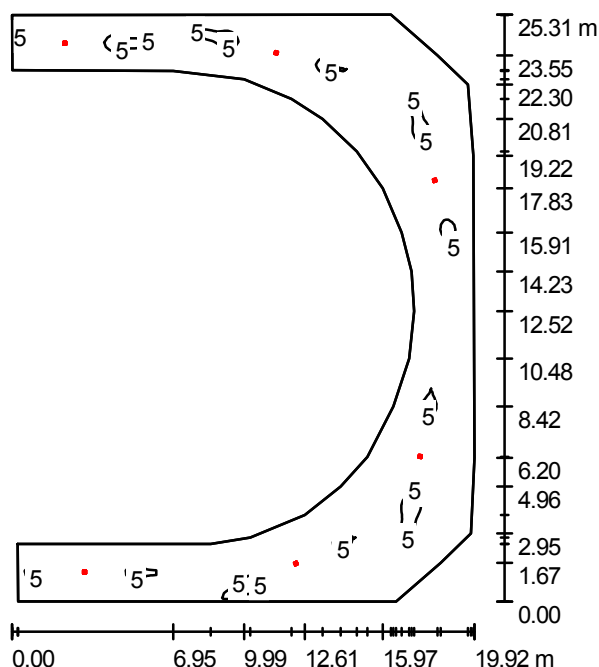


Edytor
Telefon
faks
e-Mail

PIETRO 1 korytarz / Podsumowanie



Wysokość pomieszczenia: 4.000 m, Wysokość montażu: 4.000 m,
Współczynnik konserwacji: 0.77

Wartości Lux, Skala 1:326

Powierzchnia	ρ [%]	E_m [lx]	E_{min} [lx]	E_{max} [lx]	E_{min} / E_m
Płaszczyzna pracy	/	2.21	0.21	11	0.093
Podłoga	0	2.11	0.18	9.35	0.087
Sufit	0	0.01	0.00	0.14	0.004
Ściany (28)	0	1.20	0.00	25	/

Płaszczyzna pracy:

Wysokość: 0.200 m
Siatka: 128 x 128 Punkty
Margines: 0.000 m

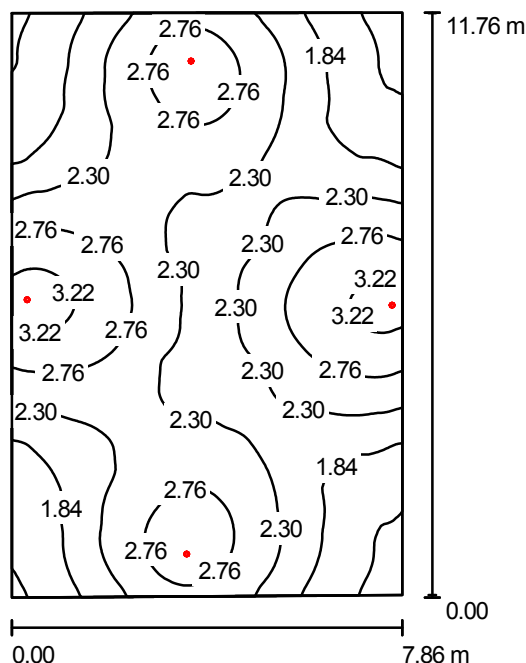
Wykaz opraw

Nr.	Ilość	Etykieta (Czynnik korekcyjny)	Φ [lm]	P [W]
1	6	AWEX LVNC_11 LVNC_11 (1.000)	199	6.8
			W sumie: 1194	40.8

Specyfikacja mocy przyłączeniowej: $0.23 \text{ W/m}^2 = 10.19 \text{ W/m}^2/100 \text{ lx}$ (Powierzchnia podstawowa: 180.96 m^2)

Edytor
Telefon
faks
e-Mail

PIETRO 3 sala prob / Podsumowanie



Wysokość pomieszczenia: 3.000 m, Wysokość montażu: 3.000 m,
Współczynnik konserwacji: 0.77

Wartości Lux, Skala 1:152

Powierzchnia	ρ [%]	E_m [lx]	E_{min} [lx]	E_{max} [lx]	E_{min} / E_m
Płaszczyzna pracy	/	2.34	1.28	3.58	0.546
Podłoga	0	2.16	1.17	3.17	0.541
Sufit	0	0.00	0.00	0.00	0.000
Ściany (4)	0	3.63	0.00	1433	/

Płaszczyzna pracy:

Wysokość: 0.200 m
Siatka: 128 x 128 Punkty
Margines: 0.000 m

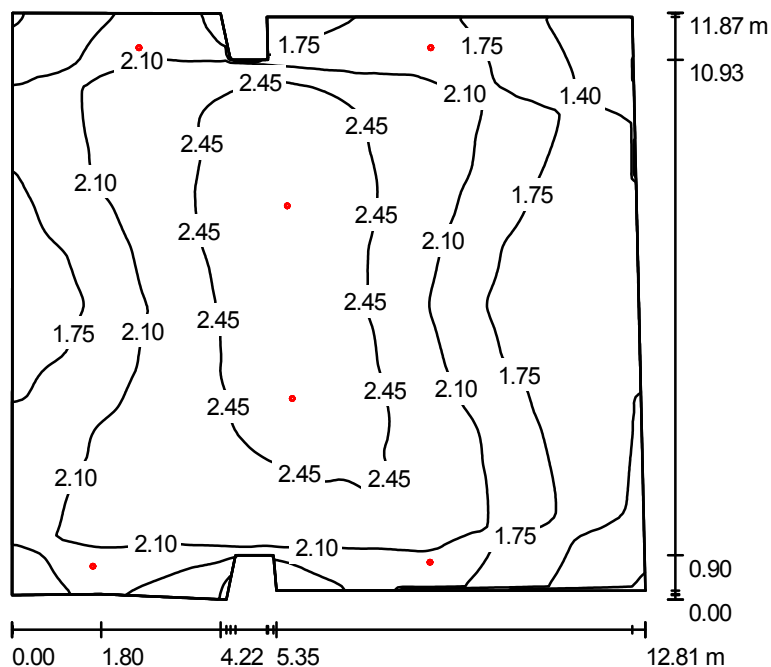
Wykaz opraw

Nr.	Ilość	Etykieta (Czynnik korekcyjny)	Φ [lm]	P [W]
1	4	AWEX LVPO LVPO (1.000)	200	0.0
			W sumie: 800	0.0

Specyfikacja mocy przyłączeniowej: 0.00 W/m² = 0.00 W/m²/ lx (Powierzchnia podstawowa: 92.15 m²)

Edytor
Telefon
faks
e-Mail

PARTER / Podsumowanie



Wysokość pomieszczenia: 4.000 m, Wysokość montażu: 4.000 m,
Współczynnik konserwacji: 0.77

Wartości Lux, Skala 1:153

Powierzchnia	ρ [%]	E_m [lx]	E_{min} [lx]	E_{max} [lx]	E_{min} / E_m
Płaszczyzna pracy	/	2.05	1.04	2.80	0.507
Podłoga	0	1.92	1.01	2.61	0.525
Sufit	0	0.00	0.00	0.00	0.000
Ściany (13)	0	3.10	0.00	162	/

Płaszczyzna pracy:

Wysokość: 0.200 m
Siatka: 128 x 128 Punkty
Margines: 0.000 m

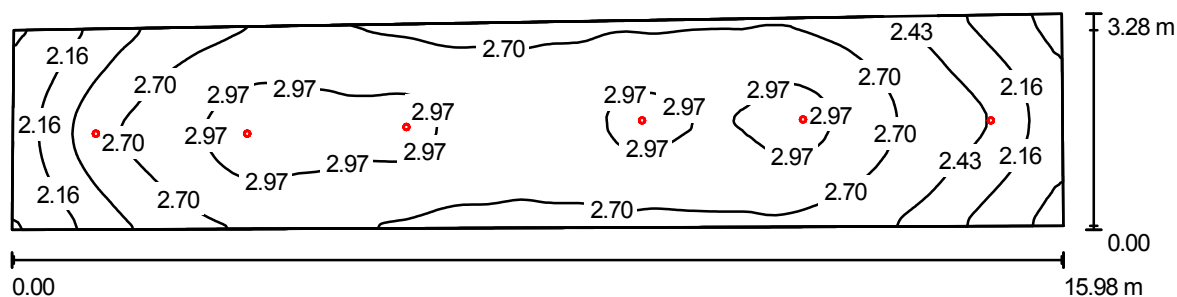
Wykaz opraw

Nr.	Ilość	Etykieta (Czynnik korekcyjny)	Φ [lm]	P [W]
1	6	AWEX LVPO LVPO (1.000)	200	0.0
			W sumie: 1200	0.0

Specyfikacja mocy przyłączeniowej: 0.00 W/m² = 0.00 W/m²/ lx (Powierzchnia podstawowa: 146.52 m²)

Edytor
Telefon
faks
e-Mail

PARTER korytarz / Podsumowanie



Wysokość pomieszczenia: 4.000 m, Wysokość montażu: 4.000 m,
Współczynnik konserwacji: 0.77

Wartości Lux, Skala 1:115

Powierzchnia	ρ [%]	E_m [lx]	E_{min} [lx]	E_{max} [lx]	E_{min} / E_m
Płaszczyzna pracy	/	2.67	1.78	3.15	0.667
Podłoga	0	2.50	1.68	2.91	0.673
Sufit	0	0.00	0.00	0.00	0.000
Ściany (4)	0	5.25	0.00	49	/

Płaszczyzna pracy:

Wysokość: 0.200 m
Siatka: 128 x 128 Punkty
Margines: 0.000 m

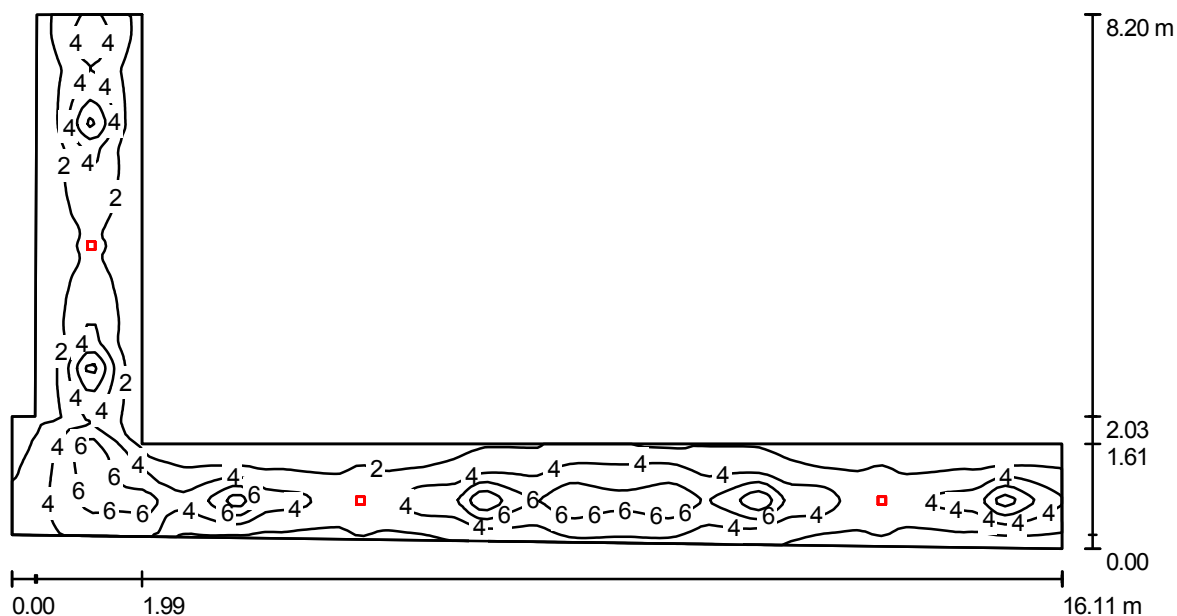
Wykaz opraw

Nr.	Ilość	Etykieta (Czynnik korekcyjny)	Φ [lm]	P [W]
1	6	AWEX LVPO LVPO (1.000)	200	0.0
W sumie:			1200	0.0

Specyfikacja mocy przyłączeniowej: $0.00 \text{ W/m}^2 = 0.00 \text{ W/m}^2 / \text{lx}$ (Powierzchnia podstawowa: 49.82 m^2)

Edytor
Telefon
faks
e-Mail

PARTER korytarz zaplecze / Podsumowanie



Wysokość pomieszczenia: 3.500 m, Wysokość montażu: 3.500 m,
Współczynnik konserwacji: 0.77

Wartości Lux, Skala 1:116

Powierzchnia	ρ [%]	E_m [lx]	E_{min} [lx]	E_{max} [lx]	E_{min} / E_m
Płaszczyzna pracy	/	3.30	0.47	10	0.142
Podłoga	0	3.11	0.46	9.45	0.149
Sufit	0	0.01	0.00	0.14	0.000
Ściany (8)	0	1.59	0.01	14	/

Płaszczyzna pracy:

Wysokość: 0.200 m
Siatka: 128 x 128 Punkty
Margines: 0.000 m

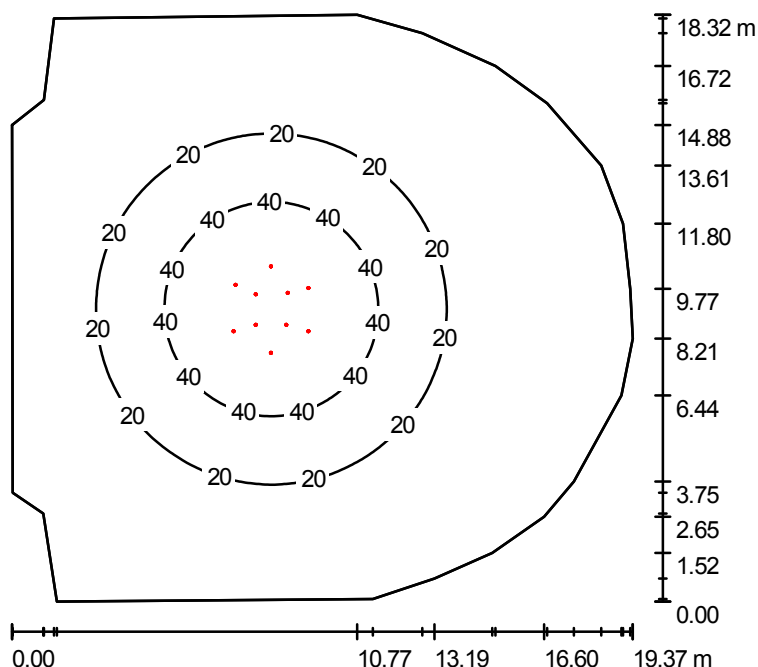
Wykaz opraw

Nr.	Ilość	Etykieta (Czynnik korekcyjny)	Φ [lm]	P [W]
1	3	AWEX LVNC LVNC (1.000)	164	3.0
			W sumie: 492	9.0

Specyfikacja mocy przyłączeniowej: $0.26 \text{ W/m}^2 = 7.78 \text{ W/m}^2/100 \text{ lx}$ (Powierzchnia podstawowa: 35.04 m^2)

Edytor
Telefon
faks
e-Mail

scena / Podsumowanie



Wysokość pomieszczenia: 11.000 m, Wysokość montażu: 11.000 m,
Współczynnik konserwacji: 0.77

Wartości Lux, Skala 1:236

Powierzchnia	ρ [%]	E_m [lx]	E_{min} [lx]	E_{max} [lx]	E_{min} / E_m
Płaszczyzna pracy	/	16	1.29	59	0.082
Podłoga	0	16	1.39	57	0.087
Sufit	0	0.00	0.00	0.01	0.000
Ściany (20)	0	0.81	0.23	3.36	/

Płaszczyzna pracy:

Wysokość: 0.200 m
Siatka: 128 x 128 Punkty
Margines: 0.000 m

Wykaz opraw

Nr.	Ilość	Etykieta (Czynnik korekcyjny)	Φ [lm]	P [W]
1	10	SSL Reflector lamps MASTERline ES 35W 1xHAL-MR50-60-35W 60D (Typ 1) * (1.000)	710	12.5

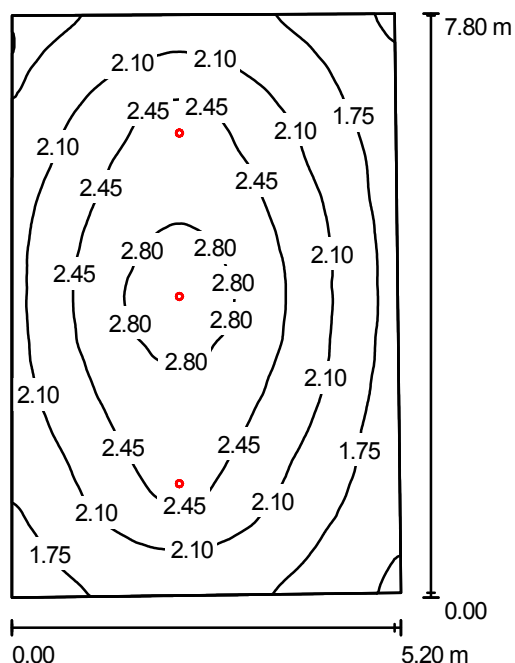
*Zmienione dane techniczne

W sumie: 7100 125.0

Specyfikacja mocy przyłączeniowej: $0.41 \text{ W/m}^2 = 2.56 \text{ W/m}^2/100 \text{ lx}$ (Powierzchnia podstawowa: 308.24 m^2)

Edytor
Telefon
faks
e-Mail

PARTER winda sceny / Podsumowanie



Wysokość pomieszczenia: 3.500 m, Wysokość montażu: 3.500 m,
Współczynnik konserwacji: 0.77

Wartości Lux, Skala 1:101

Powierzchnia	ρ [%]	E_m [lx]	E_{min} [lx]	E_{max} [lx]	E_{min} / E_m
Płaszczyzna pracy	/	2.18	1.35	3.08	0.620
Podłoga	0	2.00	1.23	2.80	0.616
Sufit	0	0.00	0.00	0.00	0.000
Ściany (4)	0	4.22	0.00	27	/

Płaszczyzna pracy:

Wysokość: 0.200 m
Siatka: 128 x 128 Punkty
Margines: 0.000 m

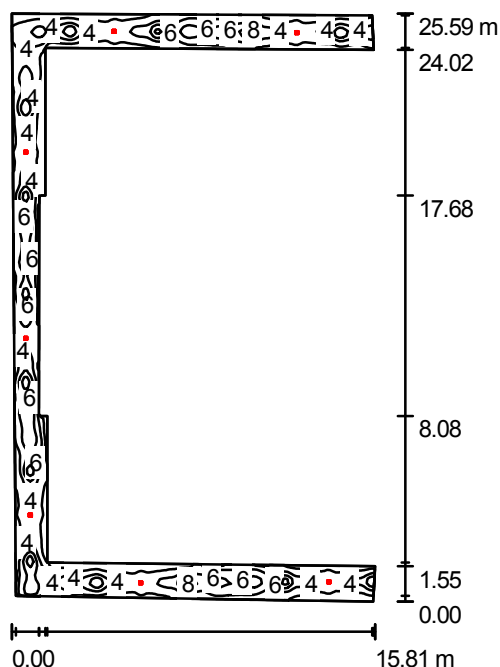
Wykaz opraw

Nr.	Ilość	Etykieta (Czynnik korekcyjny)	Φ [lm]	P [W]
1	3	AWEX LVPO LVPO (1.000)	200	0.0
			W sumie: 600	0.0

Specyfikacja mocy przyłączeniowej: 0.00 W/m² = 0.00 W/m²/ lx (Powierzchnia podstawowa: 40.02 m²)

Edytor
Telefon
faks
e-Mail

PIWNICA korytarz zaplecze / Podsumowanie



Wysokość pomieszczenia: 3.500 m, Wysokość montażu: 3.500 m,
Współczynnik konserwacji: 0.77

Wartości Lux, Skala 1:329

Powierzchnia	ρ [%]	E_m [lx]	E_{min} [lx]	E_{max} [lx]	E_{min} / E_m
Płaszczyzna pracy	/	3.77	0.45	10	0.119
Podłoga	0	3.58	0.41	9.88	0.116
Sufit	0	0.01	0.00	0.14	0.014
Ściany (12)	0	1.57	0.02	23	/

Płaszczyzna pracy:

Wysokość: 0.200 m
Siatka: 128 x 128 Punkty
Margines: 0.000 m

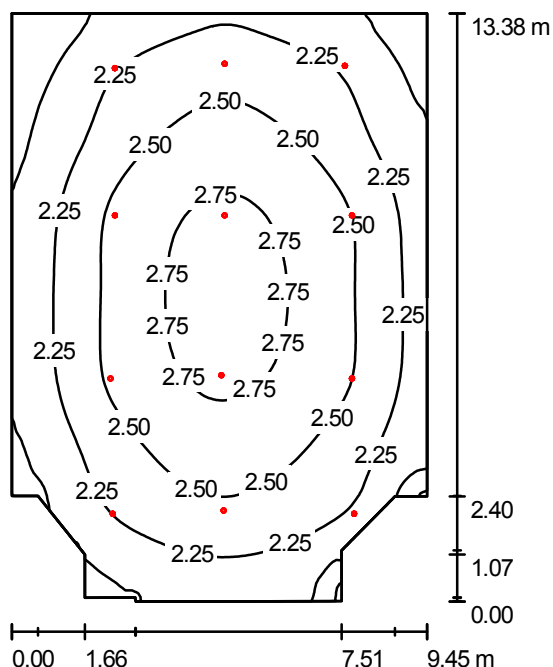
Wykaz opraw

Nr.	Ilość	Etykieta (Czynnik korekcyjny)	Φ [lm]	P [W]
1	7	AWEX LVNC LVNC (1.000)	164	3.0
			W sumie: 1148	21.0

Specyfikacja mocy przyłączeniowej: $0.28 \text{ W/m}^2 = 7.40 \text{ W/m}^2/100 \text{ lx}$ (Powierzchnia podstawowa: 75.39 m^2)

Edytor
Telefon
faks
e-Mail

MALA SCENA widownia / Podsumowanie



Wysokość pomieszczenia: 6.400 m, Wysokość montażu: 6.400 m,
Współczynnik konserwacji: 0.77

Wartości Lux, Skala 1:172

Powierzchnia	ρ [%]	E_m [lx]	E_{min} [lx]	E_{max} [lx]	E_{min} / E_m
Płaszczyzna pracy	/	2.38	1.59	2.83	0.668
Podłoga	0	2.28	1.43	2.71	0.629
Sufit	0	0.00	0.00	0.00	0.000
Ściany (12)	0	5.59	0.00	367	/

Płaszczyzna pracy:

Wysokość: 0.200 m
Siatka: 128 x 128 Punkty
Margines: 0.000 m

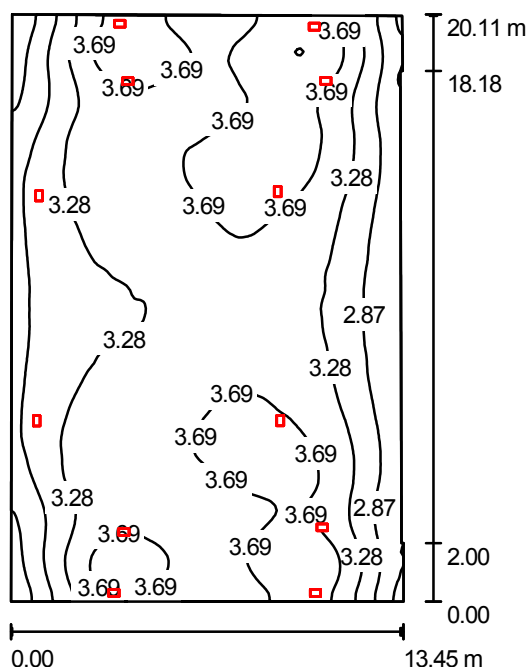
Wykaz opraw

Nr.	Ilość	Etykieta (Czynnik korekcyjny)	Φ [lm]	P [W]
1	12	AWEX LVPO LVPO (1.000)	200	0.0
			W sumie: 2400	0.0

Specyfikacja mocy przyłączeniowej: $0.00 \text{ W/m}^2 = 0.00 \text{ W/m}^2 / \text{lx}$ (Powierzchnia podstawowa: 119.16 m^2)

Edytor
Telefon
faks
e-Mail

widownia / Podsumowanie



Wysokość pomieszczenia: 8.000 m, Współczynnik konserwacji: 0.77

Wartości Lux, Skala 1:259

Powierzchnia	ρ [%]	E_m [lx]	E_{min} [lx]	E_{max} [lx]	E_{min} / E_m
Płaszczyzna pracy	/	3.39	2.11	4.15	0.624
Podłoga	0	3.31	2.06	3.96	0.621
Sufit	0	0.60	0.01	645	0.025
Ściany (8)	0	3.42	0.03	464	/

Płaszczyzna pracy:

Wysokość: 0.200 m
Siatka: 128 x 128 Punkty
Margines: 0.000 m

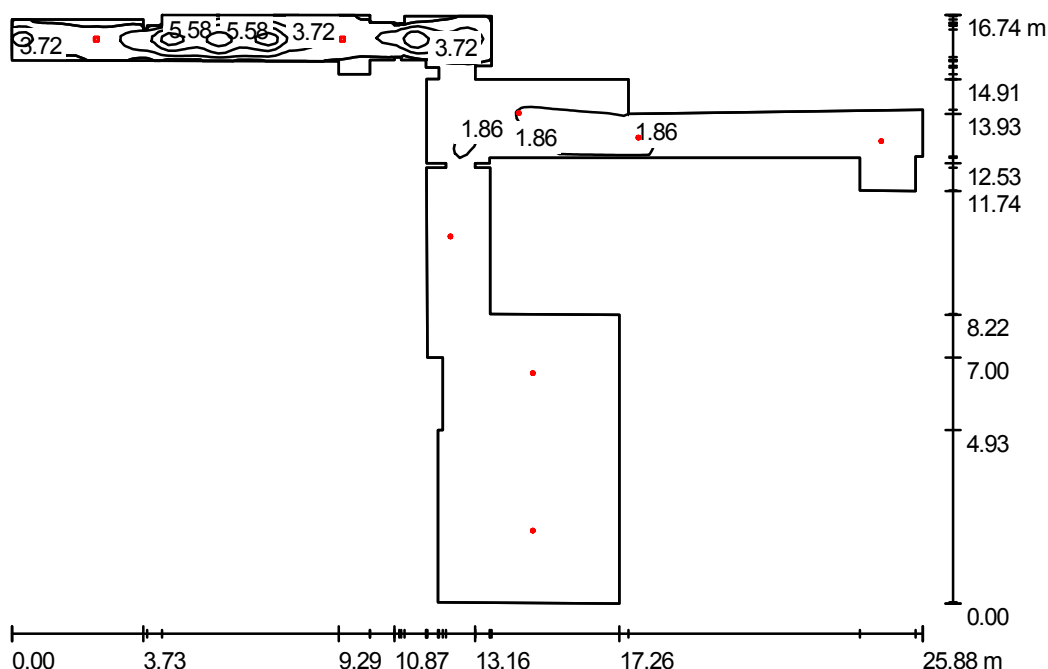
Wykaz opraw

Nr.	Ilość	Etykieta (Czynnik korekcyjny)	Φ [lm]	P [W]
1	12	AWEX HELIOS 8W/CB HELIOS 8W/CB (1.000)	450	14.0
			W sumie: 5400	168.0

Specyfikacja mocy przyłączeniowej: $0.63 \text{ W/m}^2 = 18.48 \text{ W/m}^2 / 100 \text{ lx}$ (Powierzchnia podstawowa: 268.33 m^2)

Edytor
Telefon
faks
e-Mail

MAŁA SCENA parter / Podsumowanie



Wysokość pomieszczenia: 3.800 m, Wysokość montażu: 3.800 m,
Współczynnik konserwacji: 0.77

Wartości Lux, Skala 1:215

Powierzchnia	ρ [%]	E_m [lx]	E_{min} [lx]	E_{max} [lx]	E_{min} / E_m
Płaszczyzna pracy	/	1.89	0.05	9.37	0.028
Podłoga	0	1.76	0.00	9.41	0.000
Sufit	0	0.00	0.00	0.14	0.000
Ściany (58)	0	2.65	0.00	178	/

Płaszczyzna pracy:

Wysokość: 0.200 m
Siatka: 128 x 128 Punkty
Margines: 0.000 m

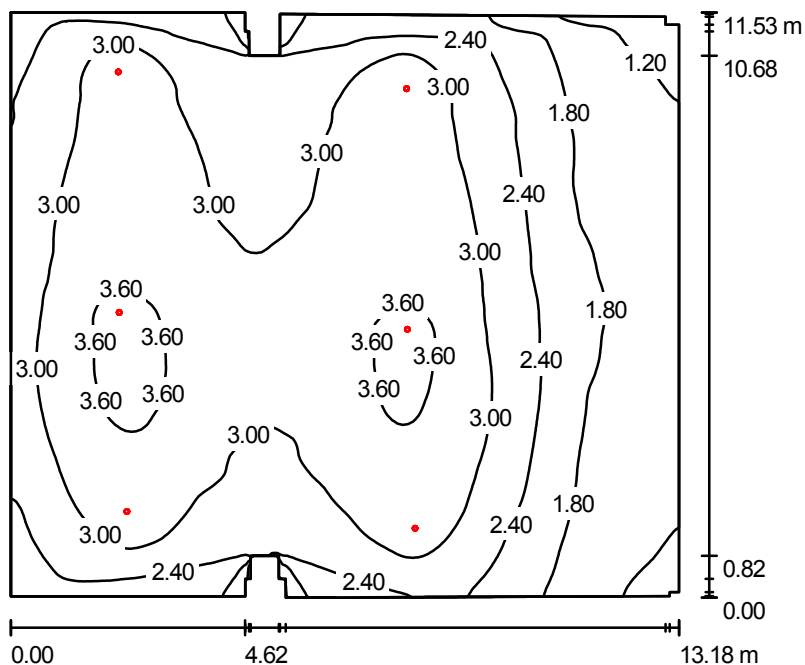
Wykaz opraw

Nr.	Ilość	Etykieta (Czynnik korekcyjny)	Φ [lm]	P [W]
1	2	AWEX LVNC LVNC (1.000)	164	3.0
2	6	AWEX LVPO LVPO (1.000)	200	0.0
W sumie:			1528	6.0

Specyfikacja mocy przyłączeniowej: $0.06 \text{ W/m}^2 = 3.41 \text{ W/m}^2/100 \text{ lx}$ (Powierzchnia podstawowa: 93.23 m^2)

Edytor
Telefon
faks
e-Mail

PIWNICA / Podsumowanie



Wysokość pomieszczenia: 3.300 m, Wysokość montażu: 3.300 m,
Współczynnik konserwacji: 0.77

Wartości Lux, Skala 1:149

Powierzchnia	ρ [%]	E_m [lx]	E_{min} [lx]	E_{max} [lx]	E_{min} / E_m
Płaszczyzna pracy	/	2.70	0.84	3.83	0.312
Podłoga	0	2.53	1.00	3.43	0.395
Sufit	0	0.00	0.00	0.00	0.000
Ściany (24)	0	3.13	0.00	44	/

Płaszczyzna pracy:

Wysokość: 0.200 m
Siatka: 128 x 128 Punkty
Margines: 0.000 m

Wykaz opraw

Nr.	Ilość	Etykieta (Czynnik korekcyjny)	Φ [lm]	P [W]
1	6	AWEX LVPO LVPO (1.000)	200	0.0
			W sumie: 1200	0.0

Specyfikacja mocy przyłączeniowej: 0.00 W/m² = 0.00 W/m²/ lx (Powierzchnia podstawowa: 150.10 m²)